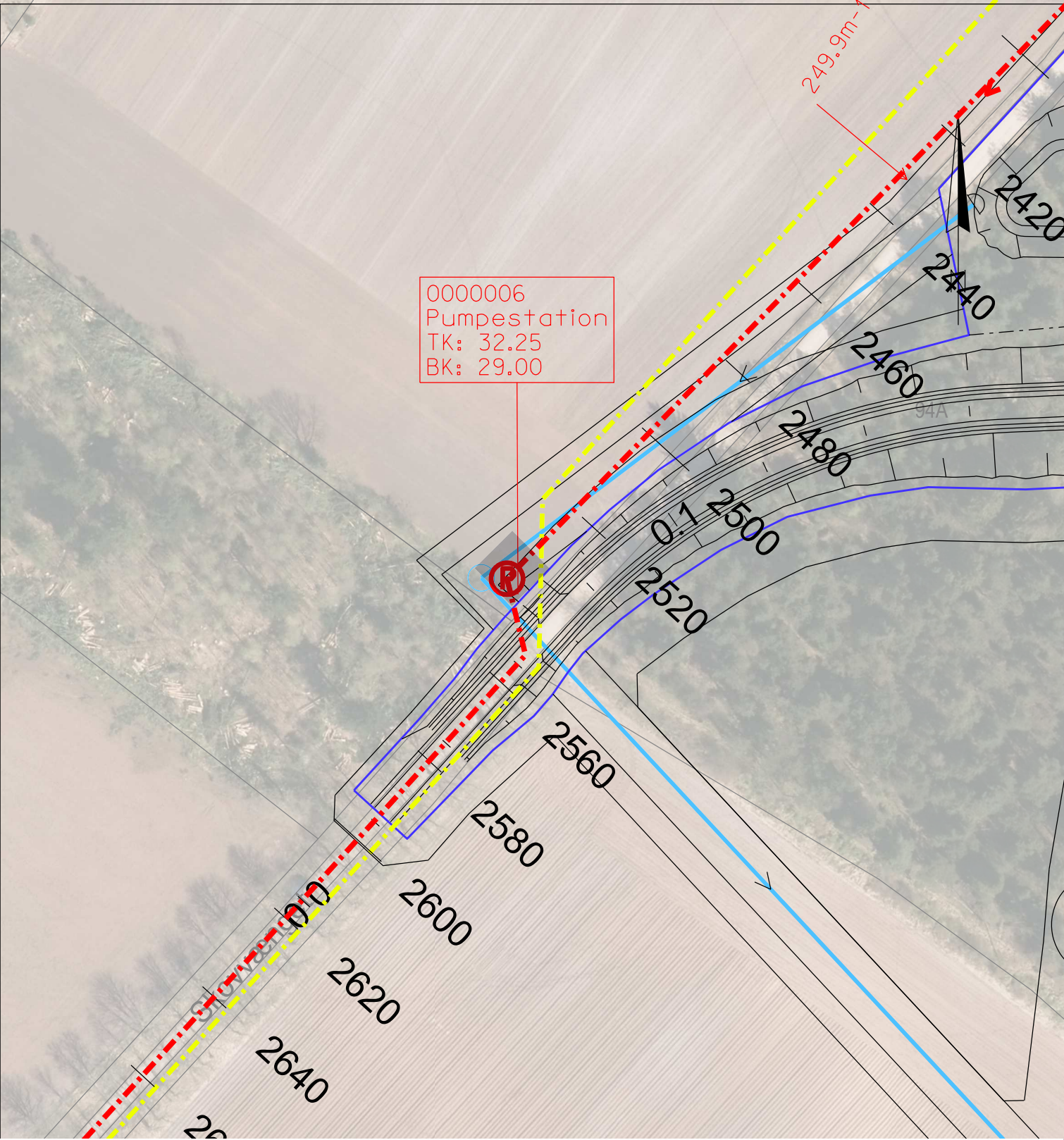


10:33:46
H:\Kommuner\Herning\1226 - Transport\GIS\Projekt\2017_dandas260\dgn\2017_Aulum transport.af1



0000006
Pumpestation
TK: 32.25
BK: 29.00

SIGNATURFORKLARING:

Projekterede ledning

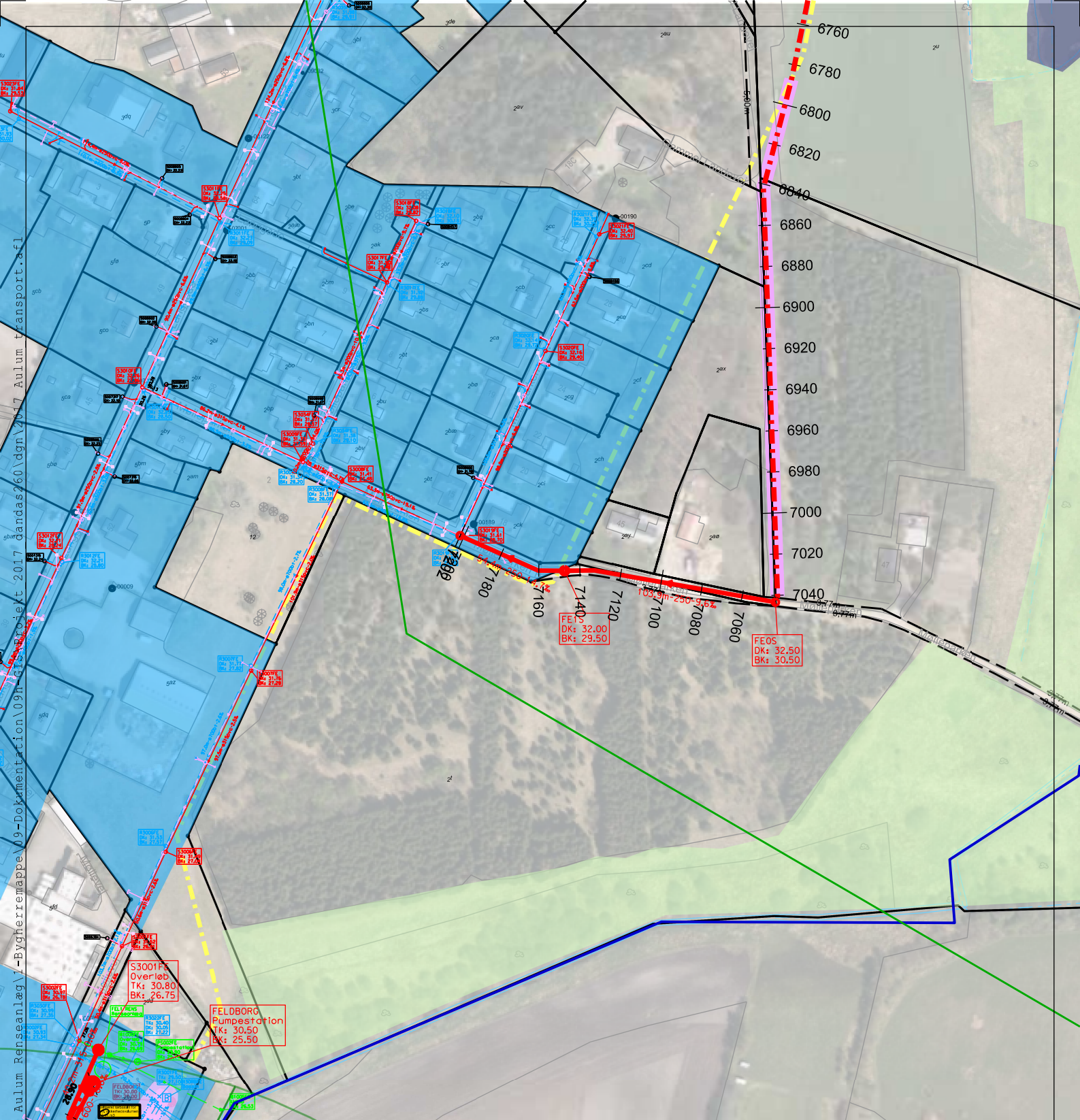


Oprindelige spildevandsledningsplacering

Ny Spildevandsledning - gravitation

Ny Spildevandsledning - trykledning

Emne: Indsat pumpestation, med behov for 10m x 10m driftareal



SIGNATURFORKLARING:

Projekterede ledning



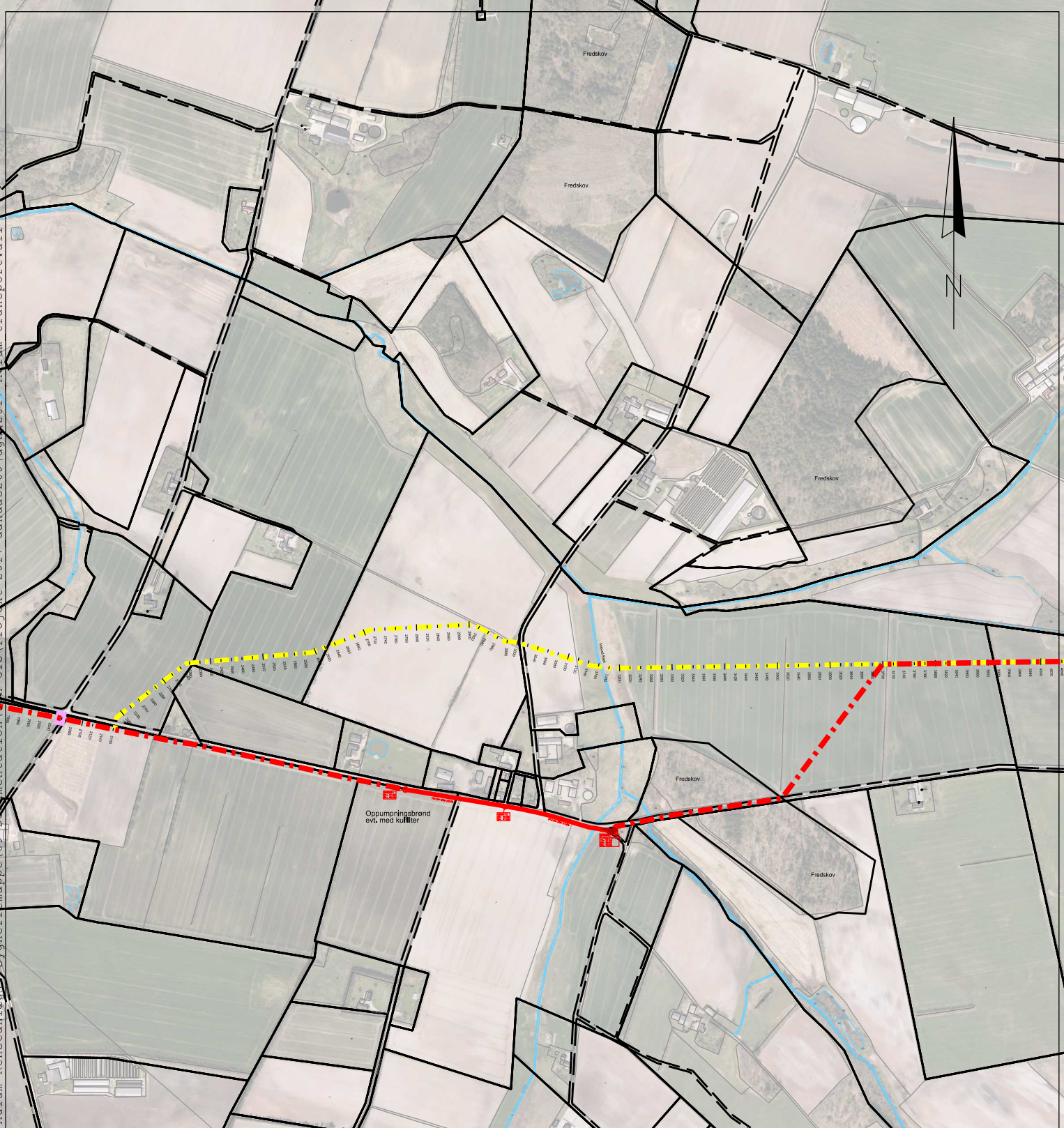
Oprindelige spildevandsledningsplacering

Ny Spildevandsledning - gravitation

Ny Spildevandsledning - trykledning

Emne:
Tilpasning af tracé ifm. matrikulære udvidelser.

Transportsystem til Aulum Renseanlæg - Bygherremappe 09 - GIS\Proj\kt 2017_dandas260\dep\2017_Aulum_transport.af1
25-10-2018
K:\Kunder\Herning\1161226 - mma



SIGNATURFORKLARING:

Projekterede ledning



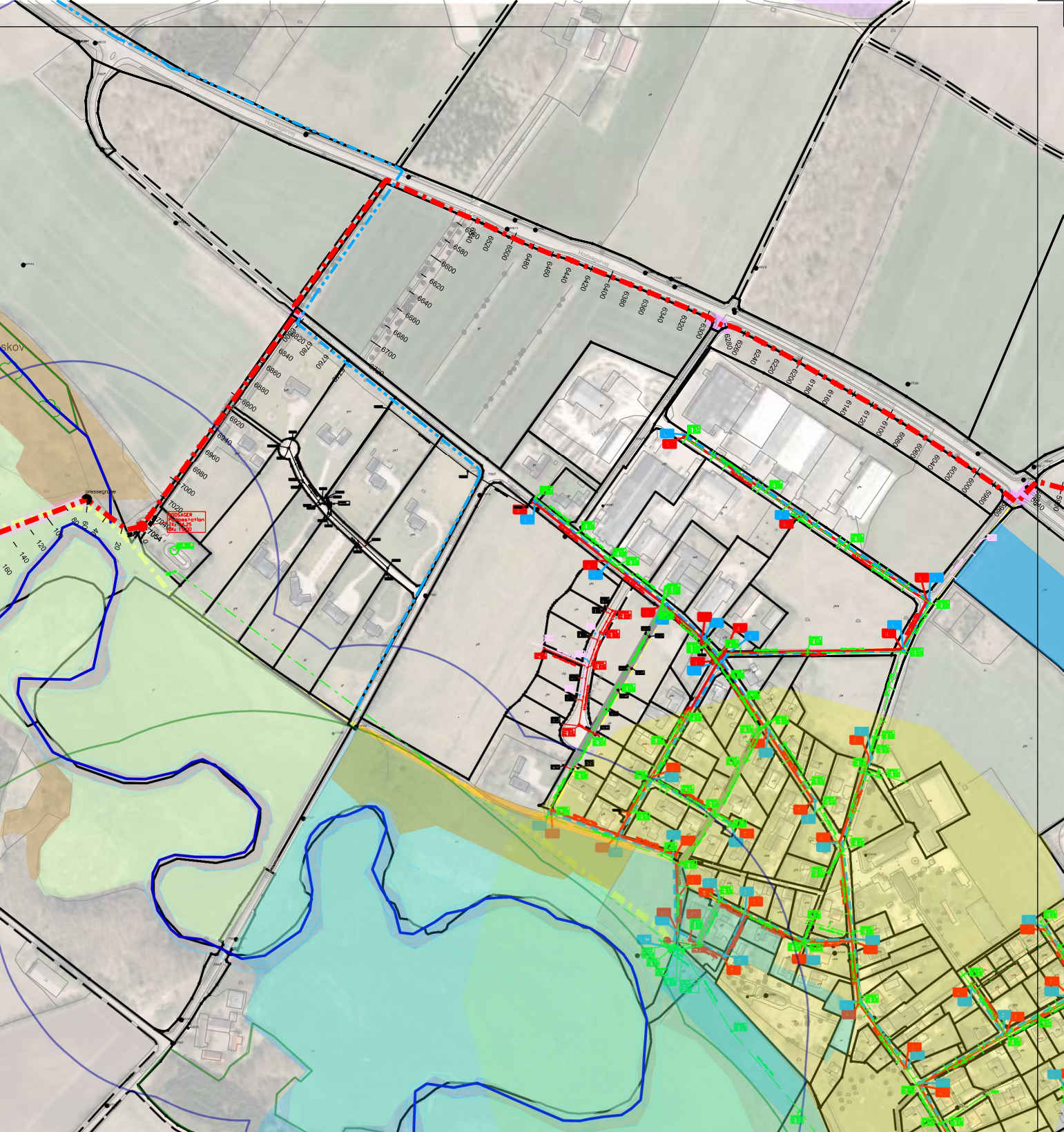
Oprindelige spildevandsledningsplacering

Ny Spildevandsledning - gravitation

Ny Spildevandsledning - trykledning

Emne:
Tracé flyttet ud til vejen (grøften), og indsat ny pumpetation ved krydset mellem Aulumvej og Virkelystvej

03-09-2018 10:43:20 H:\Kommuner\Herning\1161226 - Transportssystem til Anlum_Renseanlæg\1-Byggherred\Mappe\09-Dokumentation\09h-gis\Projekt 2017 dandas260\dgn\2017_Aulum_Renseanlæg\af1



SIGNATURFORKLARING:

Projekterede ledning



Oprindelige spildevandsledningsplacering

Ny Spildevandsledning - gravitation

Ny Spildevandsledning - trykledning

Emne:
Tilpasning af tracé for at undgå byggeområdet område ved Stoubæk Parken

